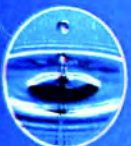


**Schéma directeur
d'évacuation des eaux pluviales**

.....
Rapport d'étude

HUS 01 532 D / v3

OCTOBRE 2001



BCEOM

SOCIÉTÉ FRANÇAISE D'INGÉNIERIE



Complété en avril 2011



Société Civile Professionnelle de Géomètres-Experts

Xavier FAGGE

Géomètre-Expert Foncier D.P.L.G.

Immeuble VAL-LIB - Quartier VALCROZE

8 Rue de Wunsiedel - 48000 MENDE

Tél 04 66 65 23 24 - Fax 09 56 99 66 65

Mail cabinet @ fagge.net

Détenteur des archives du cabinet Christian GREGOIRE
et de la SCP GREGOIRE FAGGE