

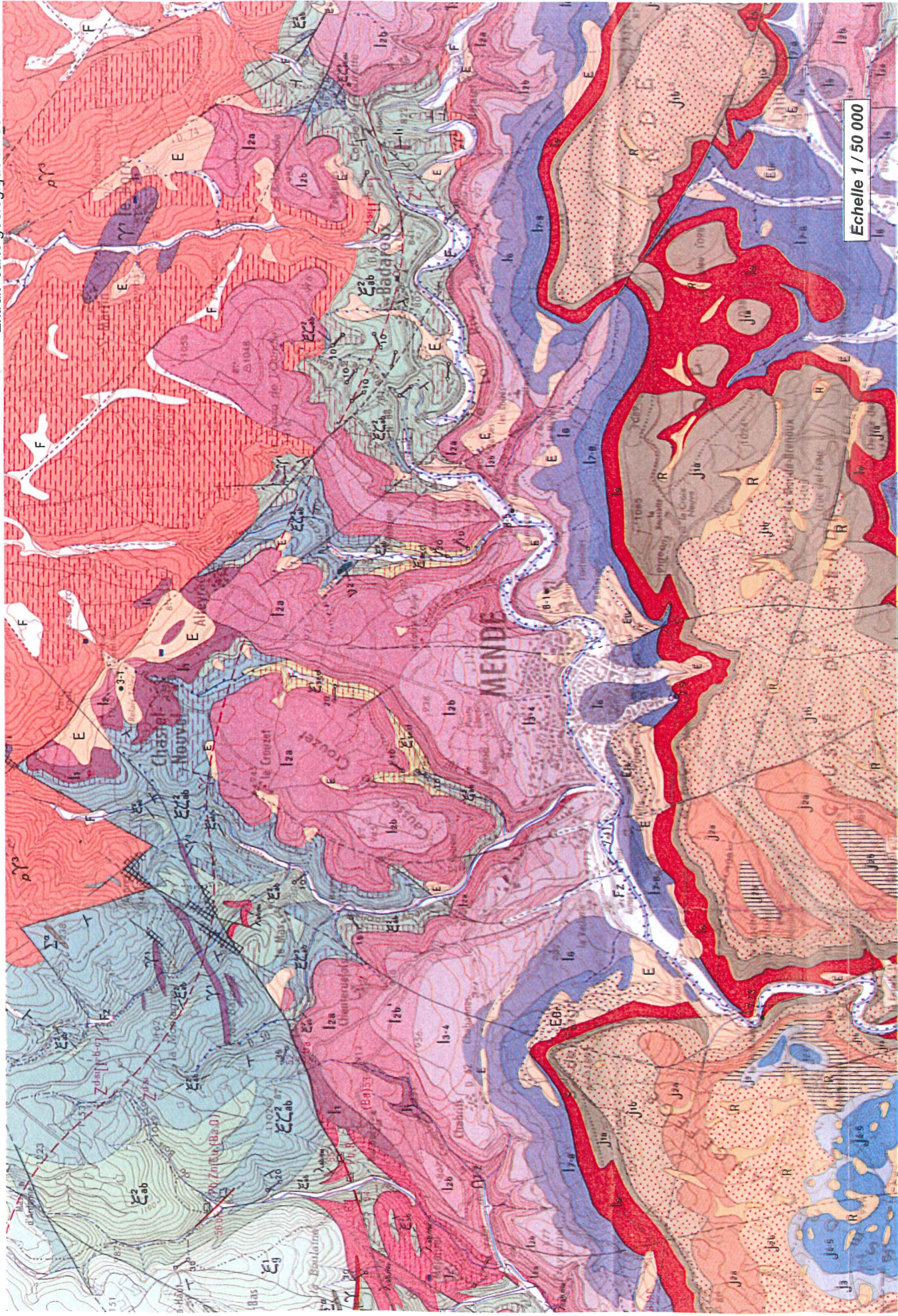


Commune de Mende

# Contexte géologique

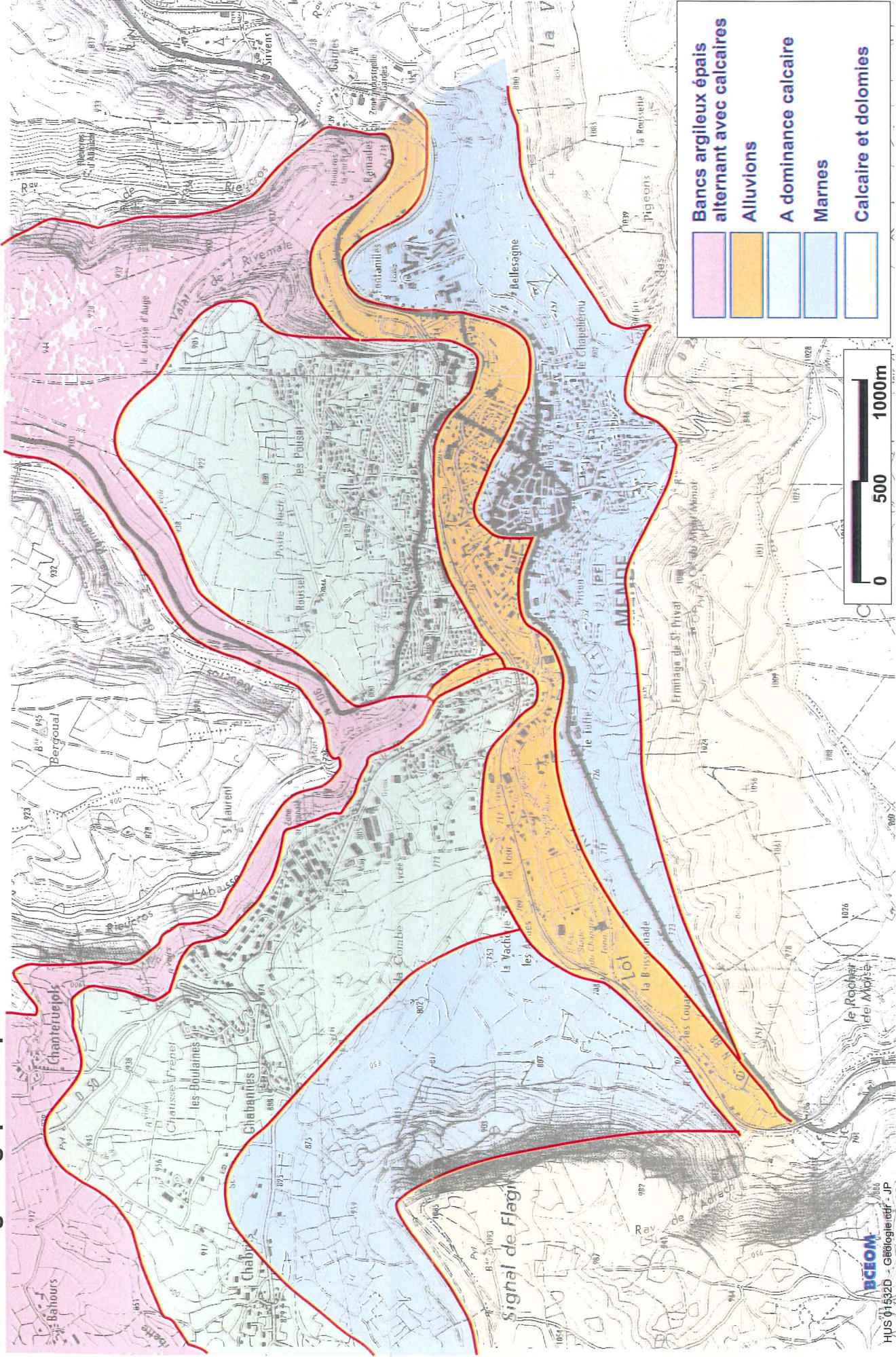
## Contexte géologique

Extrait carte géologique n° 862 au 1 / 50 000



## Contexte géologique simplifié sur les bassins versants urbanisés

Extrait carte IGN n° 2638E au 1 / 25 000



- Bancs argileux épais alternant avec calcaires
- Alluvions
- A dominance calcaire
- Marnes
- Calcaire et dolomies

