

## 5.6. VULNERABILITE DES EAUX SOUTERRAINES A LA POLLUTION

La nappe alluviale du Lot est vulnérable aux pollutions des eaux de ruissellement. De plus, la qualité de ses eaux dépend directement du rivière avec laquelle elle est en relation directe. Le captage public le plus proche se situe une dizaine de kilomètres en aval de Mende.

Les terrains calcaires constituent des aquifères karstiques. Ils sont donc particulièrement vulnérables aux pollutions qui peuvent s'y infiltrer et y circuler rapidement.

Concernant les terrains marneux (versant Nord), ils sont imperméables, voire semi perméables (aquiclude) et présentent à ce titre des vitesses d'infiltration très faibles offrant une bonne protection des éventuels aquifères sous-jacents.

## 5.7. HYDROGRAPHIE

### 5.7.1. LE LOT

Le Lot est le principal cours d'eau de la zone d'étude. Il est en outre la rivière la plus importante du département. Son bassin versant couvre près d'un quart de sa superficie.

Les principales caractéristiques au droit de la commune sont les suivantes :

- S = 268 km<sup>2</sup>
- Qp<sub>100 ans</sub> = 391 m<sup>3</sup>/s<sup>1</sup>
- Q moyen annuel = 5 m<sup>3</sup>/s
- Q CN30 = 0.322 m<sup>3</sup>/s
- Q MNA5 = 0.4 m<sup>3</sup>/s
- Q moyen décennal = 100 m<sup>3</sup>/s (120 m<sup>3</sup>/s en amont de Mende)
- Qp<sub>10 ans</sub> = 177 m<sup>3</sup>/s

En prenant comme référence son cours dans la partie lozérienne, on peut remarquer que **la sévérité des étiages se manifeste particulièrement dans la traversée et à l'aval de Mende.**

Les lignes d'eau du Lot pour les crues de période de retour 2 et 10 ans figurent sur les deux pages suivantes extraites du diagnostic d'assainissement de 1988.

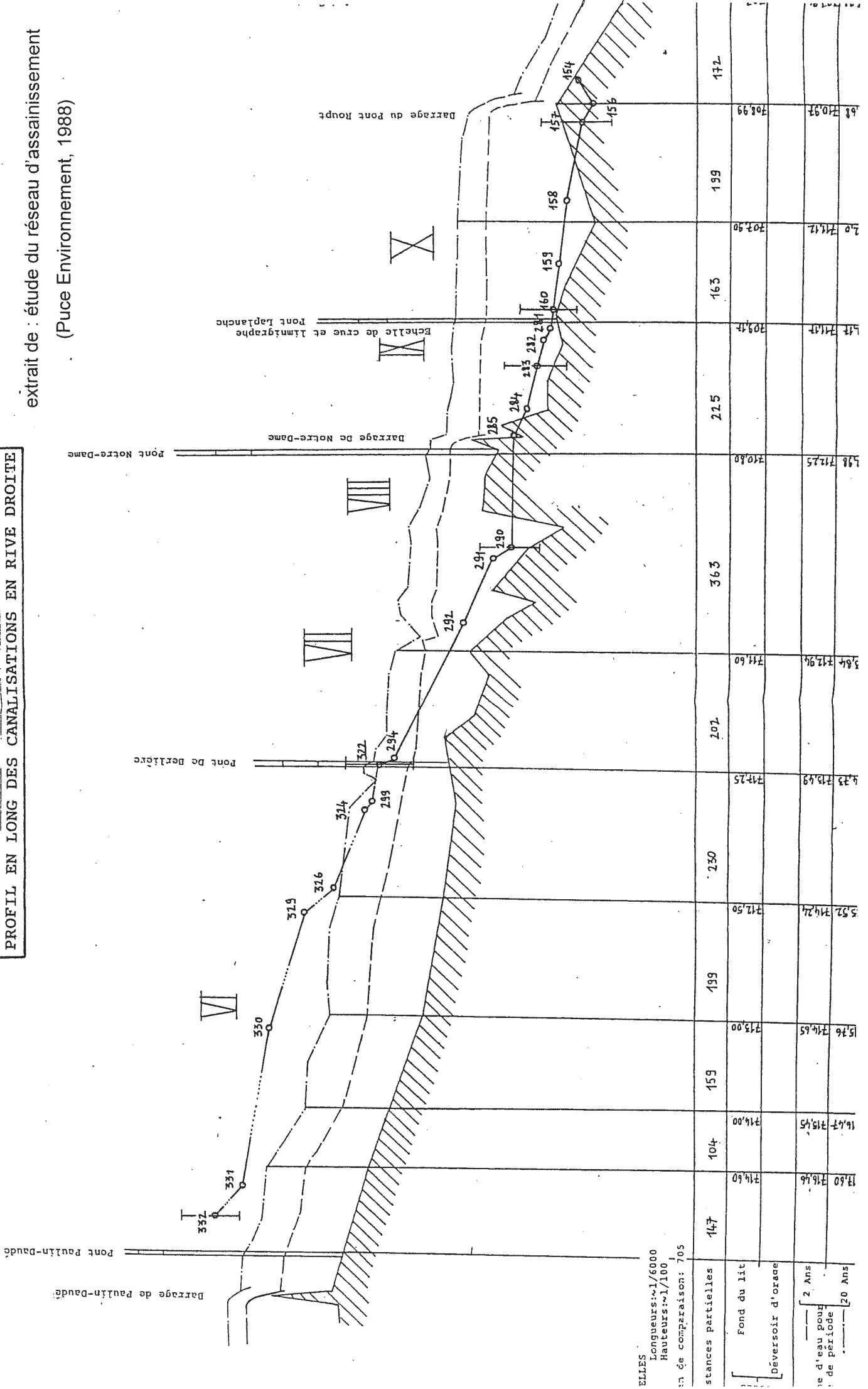
---

<sup>1</sup> données PPR, 310 m<sup>3</sup>/s mentionnés dans le dossier loi sur l'Eau de la ZAC des Ramilles

# Planche 8

extrait de : étude du réseau d'assainissement  
(Puce Environnement, 1988)

**PROFIL EN LONG DU LOT**  
**PROFIL EN LONG DES CANALISATIONS EN RIVE DROITE**



ELLES  
Longueurs: 1/6000  
Hauteurs: 1/100  
en de comparaison: 705



## 5.7.2. LES AFFLUENTS DU LOT

Les sept principaux affluents du Lot sur la commune sont :

- en rive droite :
  - le Rieucros d'Alteyrac
  - le valat de Rivemale
  - le ravin des Pousets
  - le valat de Chaldecoste
  - le Rieucros de Rieumenou
  - le ruisseau de Chabannes
- en rive gauche :
  - le ruisseau de Merdançon
  - le ruisseau des Pigeons

Ces ruisseaux ont une hydrologie complexe due aux interférences possibles entre les écoulements superficiels et karstiques.

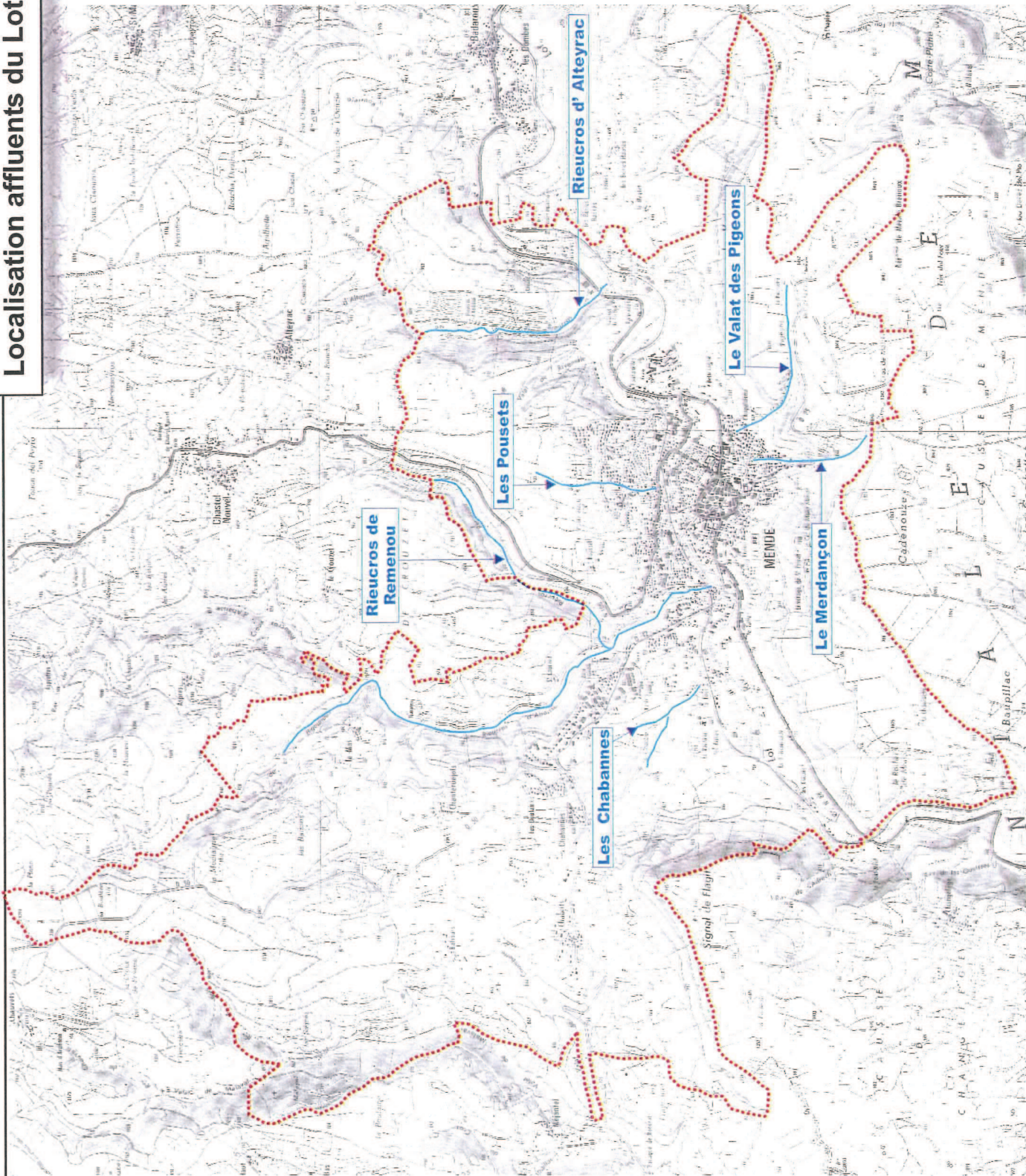
### Caractéristiques des affluents du Lot (d'après PPR)

	nom du cours d'eau	surface du BV en ha	% S rurale	% S urbaine	nombre de sous BV	pente moyenne du talweg (m/m)	longueur du talweg en km
rive droite	Rieucros de Rieumenou	3 100	99 %	1 %	1	0.05	11.8
	Rieucros d'Alteyrac	1 060	99 %	1 %	1	0.082	6.8
	ruisseau de Chabannes	178	80 %	20 %	6	0.1	1.8
	ravin des Pousets	62	58 %	42 %	3	0.14	1.5
rive gauche	Merdançon	161	86 %	14 %	3	0.18	1.9
	valat des Pigeons	89	95 %	5 %	1	0.19	1.8

	nom du cours d'eau	débit de pointe décennal en m <sup>3</sup> /s	débit de pointe centennal en m <sup>3</sup> /s
rive droite	Rieucros de Rieumenou	75	150
	Rieucros d'Alteyrac	37	74
	ruisseau de Chabannes	9.9	29.7
	ravin des Pousets	6	11.9
rive gauche	Merdançon	10.6	31.2
	valat des Pigeons	5	12.8



# Localisation affluents du Lot



..... Limite de commune

— Cours d'eau

Echelle 1 / 50 000

**BCEOM**