



PREFET DE LA LOZERE


Direction Départementale des Territoires de la Lozère

DEPARTEMENT DE LA LOZERE

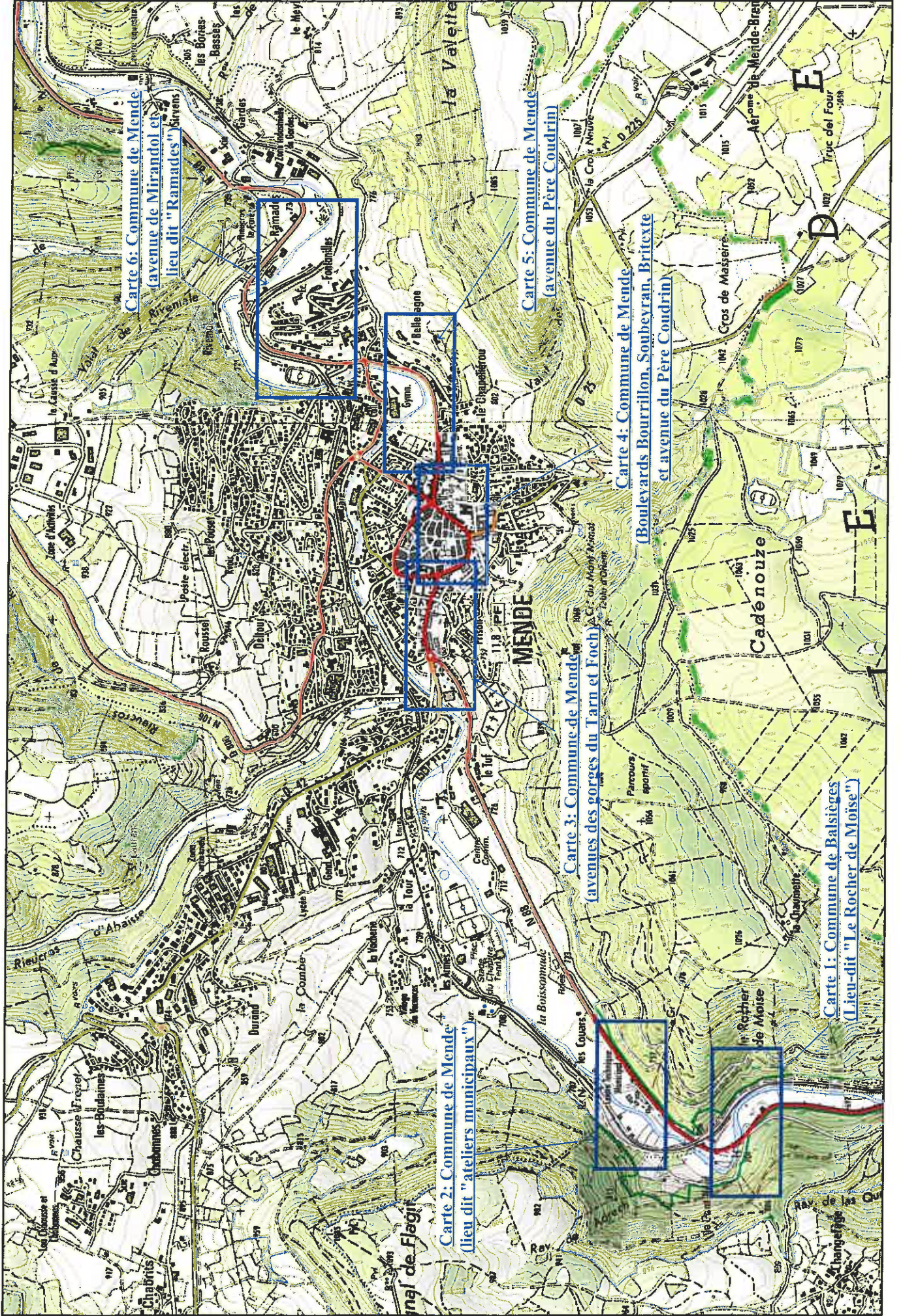
**Plan de Prévention du Bruit dans
l'Environnement (P.P.B.E)
des infrastructures
de transports terrestres nationales**

(2^e échéance de la Directive Européenne n°2002/49/CE du 25 juin 2002
relative à l'évaluation et à la gestion du bruit dans l'environnement)

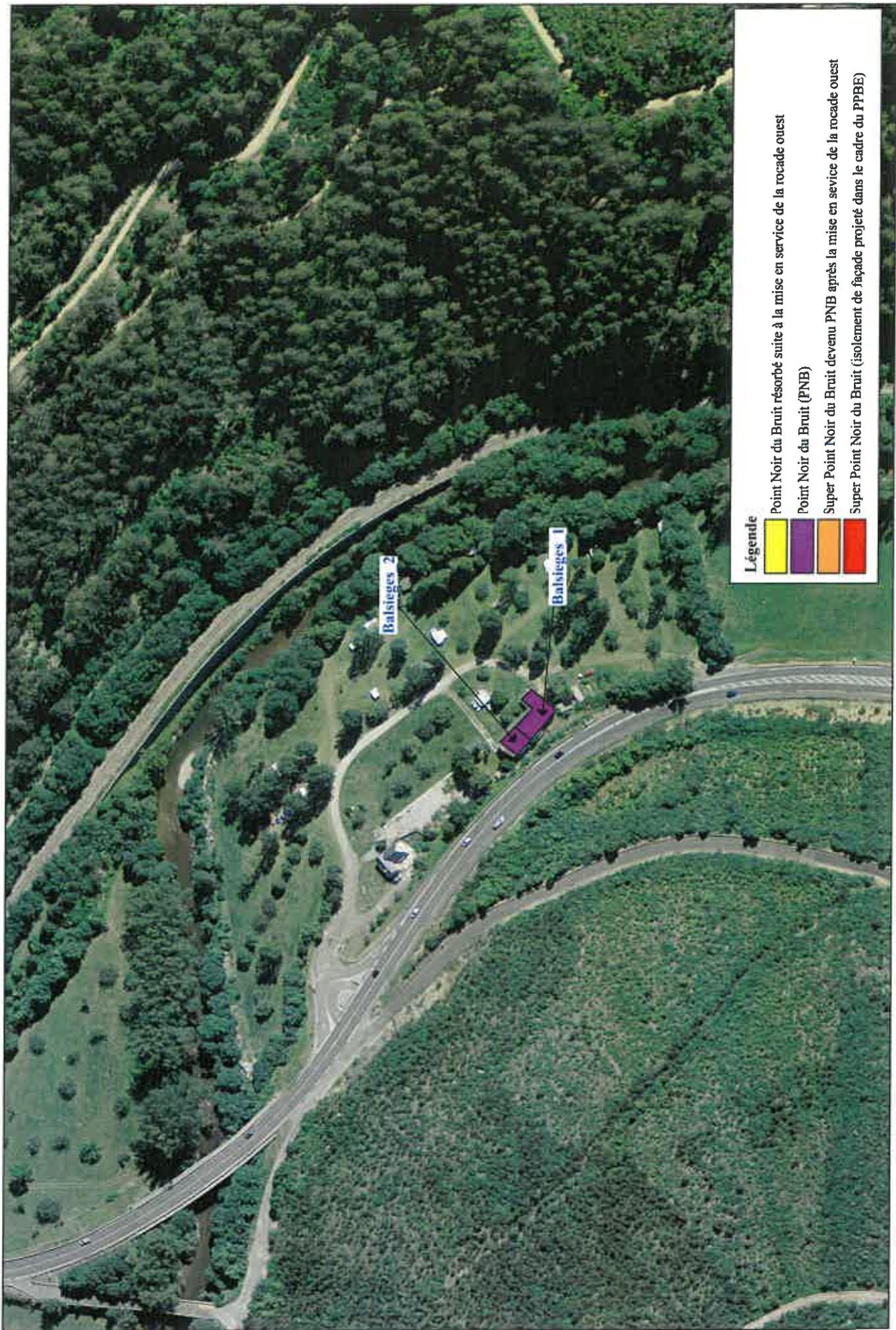
**3 – Cartographie d'identification des points noirs du Bruit
(PNB)**

LE PREFET

Hervé MALHERBÉ
Annexé à l'Arrêté Préfectoral
n° 2015279-0004
en date du - 6 OCT. 2015

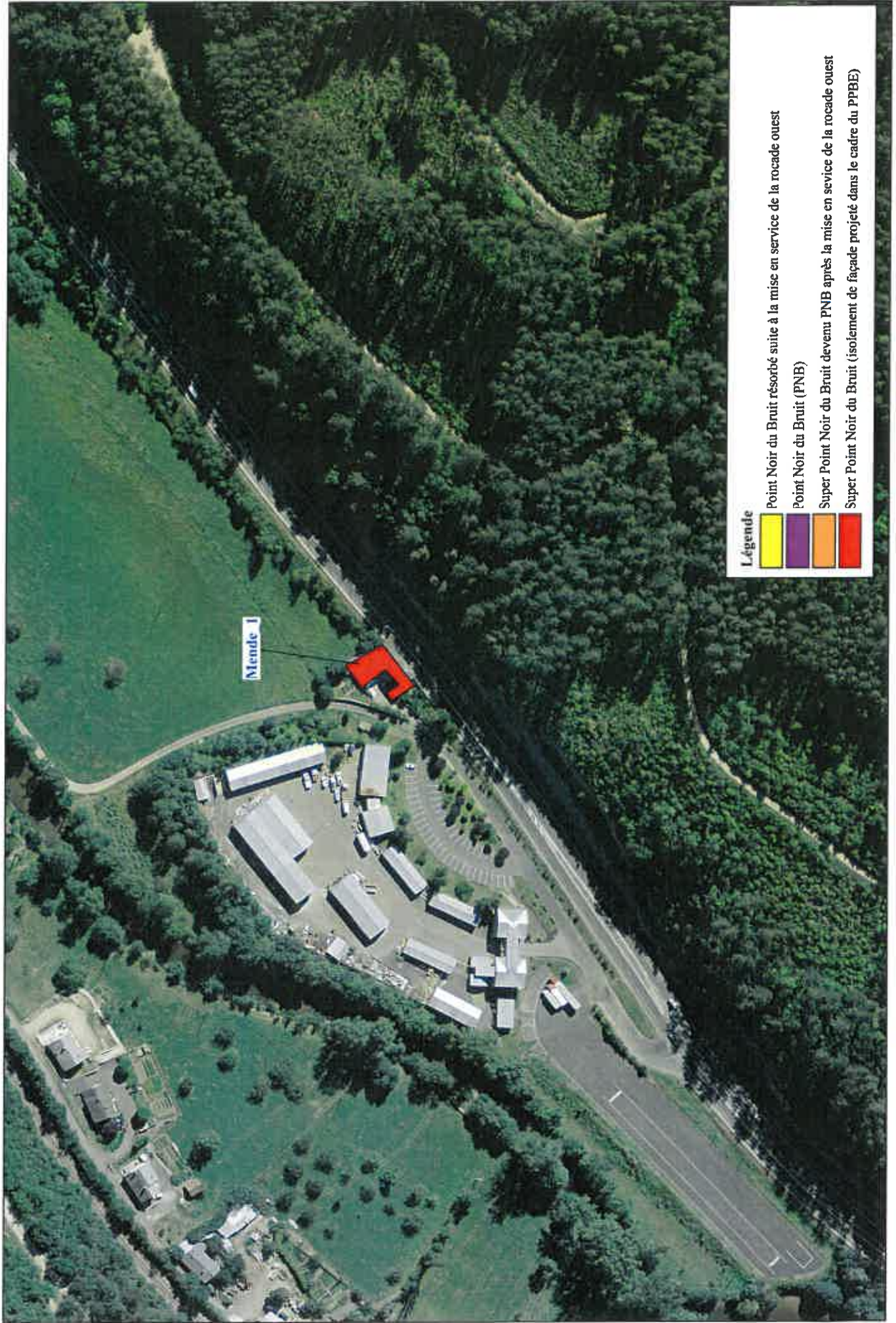
Vue générale de la cartographie des Points Noirs du Bruit (PNB)
le long de la Route Nationale N° 88
(échelle: 1/25 000)



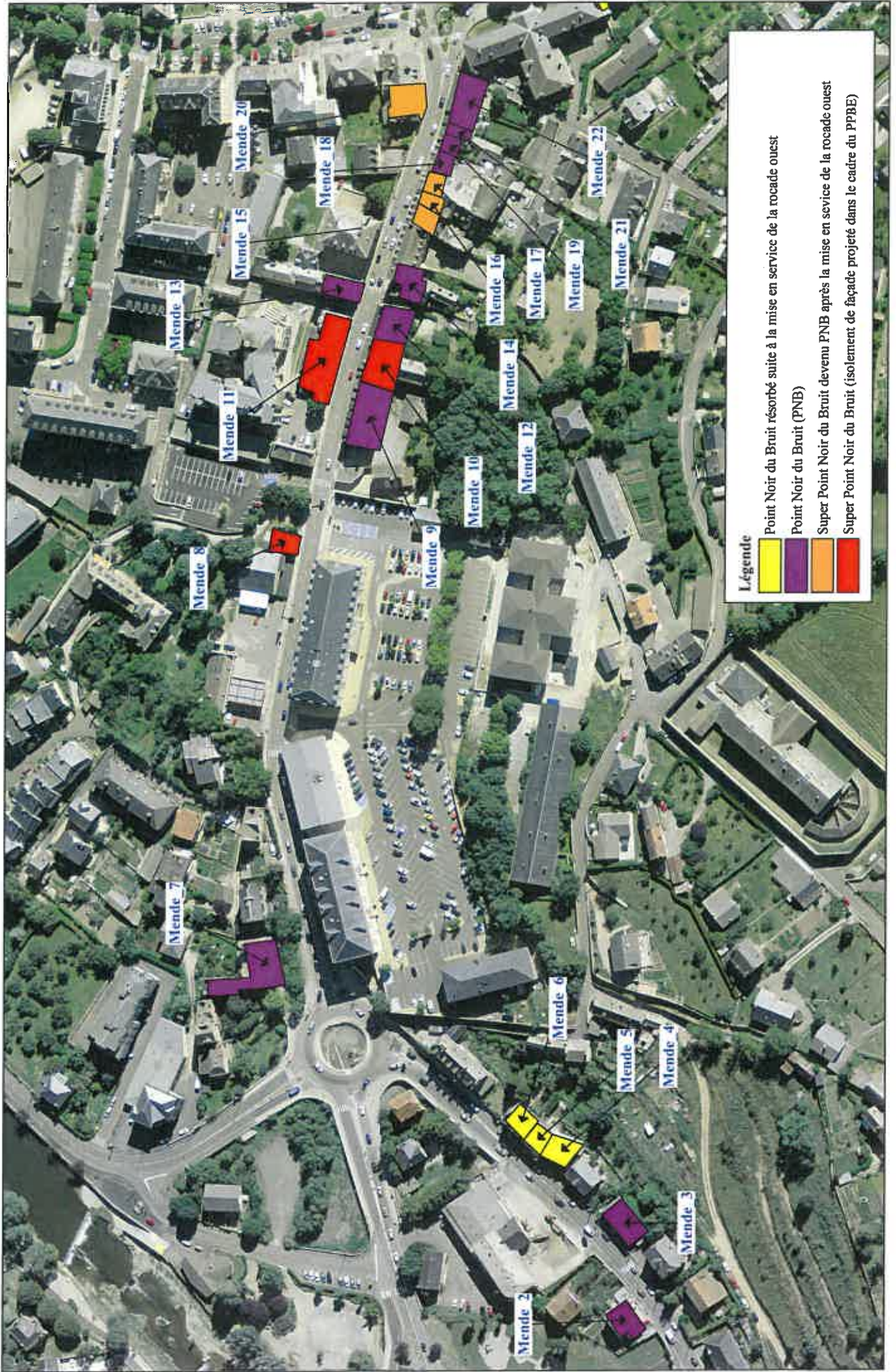
Carte n° 1: commune de Balsièges
(échelle: 1/2000)



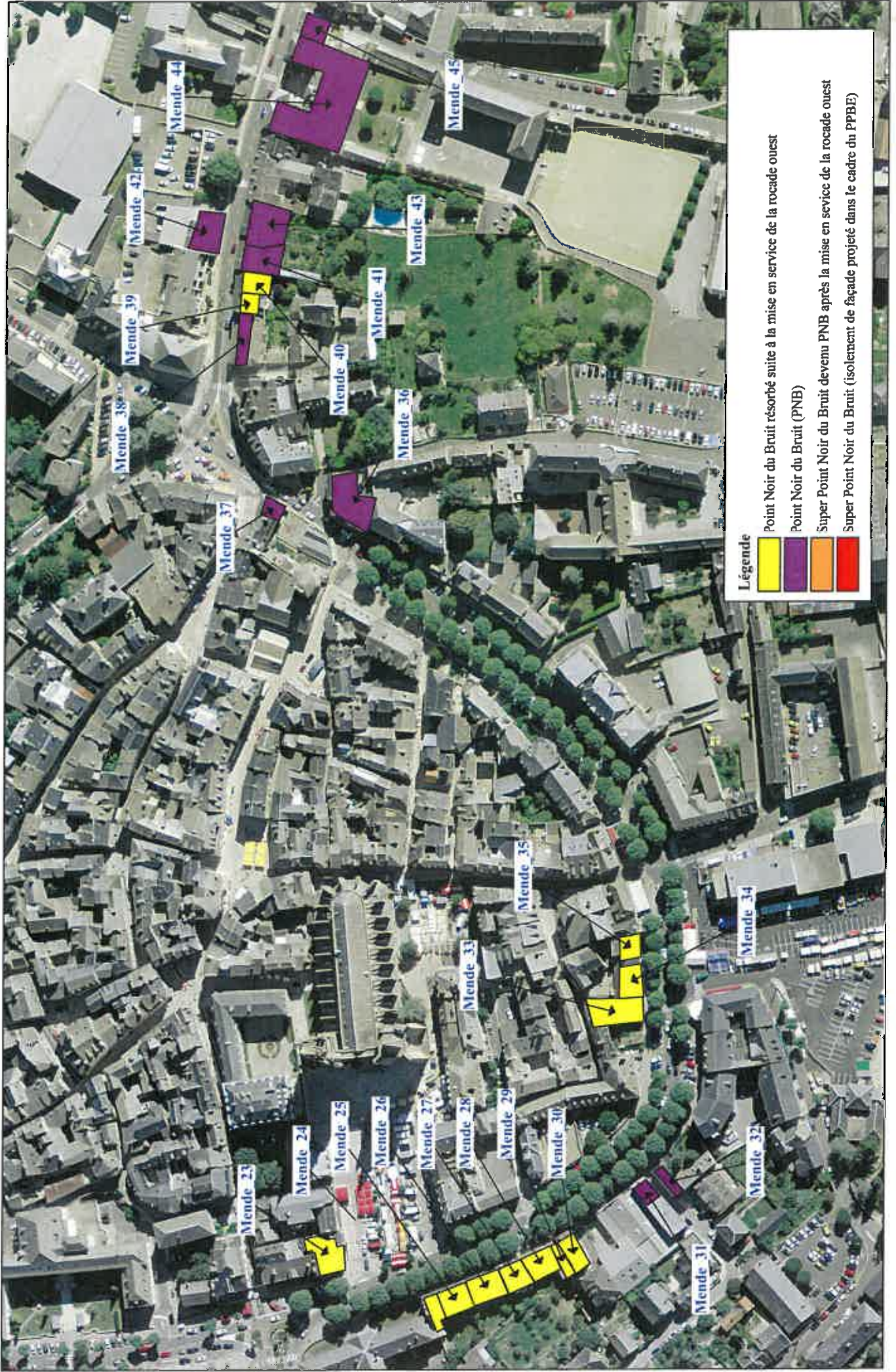
**Carte n° 2: commune de Mende
(échelle: 1/2000)**



Carte n° 3: commune de Mende
(échelle: 1/2000)



Carte n° 4: commune de Mende
(échelle: 1/2000)



Carte n° 5: commune de Mende
(échelle: 1/2000)



Carte n° 6: commune de Mende
(échelle: 1/5000)

