

DEPARTEMENT DE LA LOZERE

Mende
Lozère

Mairie de Ville
17 Place du Général de Gaulle
48000 Mende
Tél : 04 66 90 33 00

Charge études :
SFI
urbanisme

434 rue Edouard Lacroix
30000 Nîmes
Tél : 04 66 64 91 74
Email : sfi@nimes.fr

Plan cadastre, source : DAPP © 2017
Droits de l'Etat réservés ©

Système de coordonnées officiel :
RGF93 - Projection Lambert 93

Avec le concours de :
SPI
GRAPHIC

Scale of services
Plans informatiques
Tél : 04 67 12 04 67
Web : 06 09 54 36 30
Email : spi@spigraphic.com

6.13

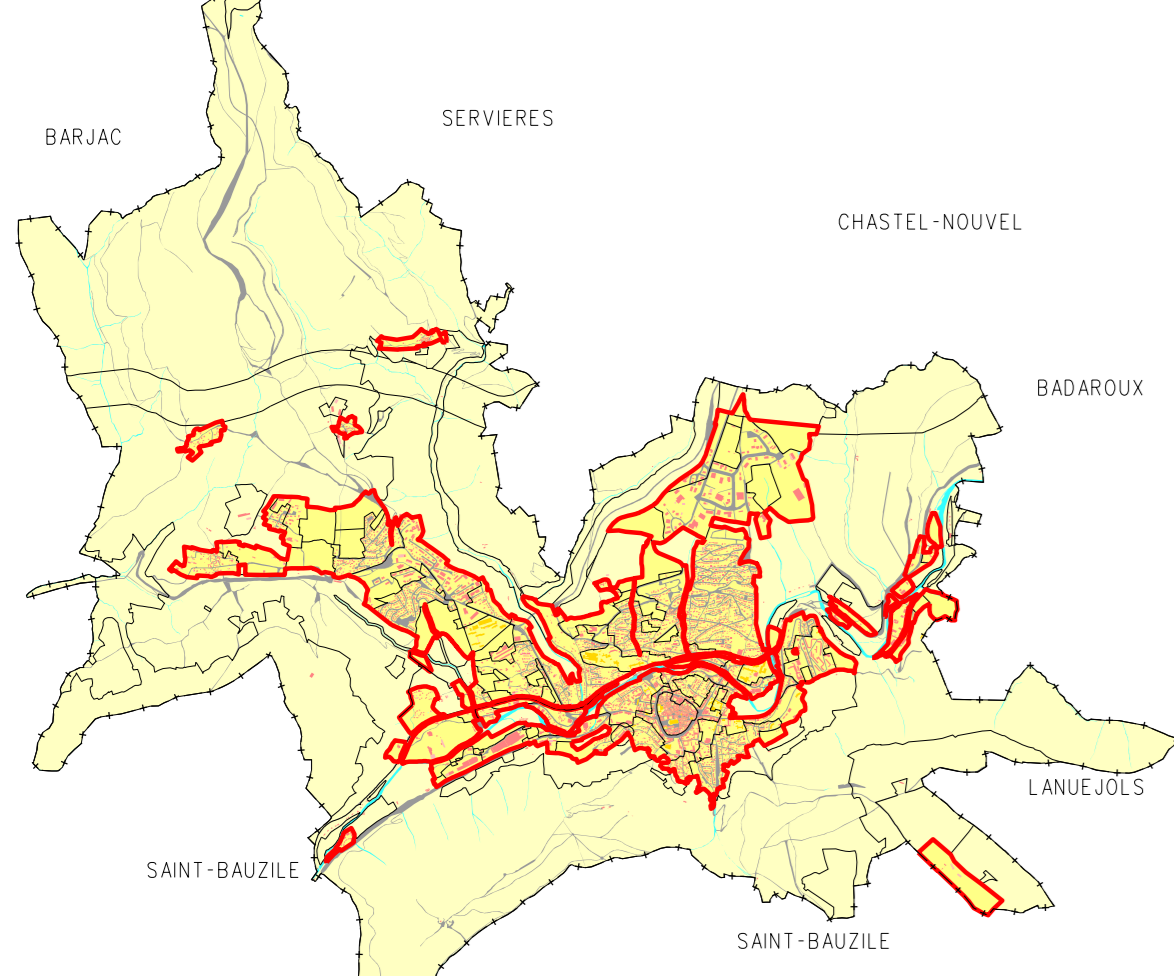
Approbation du PLU : 28 mars 2012
Révision prescrite par DCM du 25 novembre 2013
Arrêt du projet de révision du PLU : DCM du 29 mars 2017
Approbation de la révision du PLU : DCM du 10 janvier 2018

SPI GRAPHIC décline toute responsabilité en cas d'usage, d'erreur, de manque. Les plans sont révisés tous les ans et certifiés par le maître d'ouvrage sous réserve.

Ville de Mende
Plan Local d'Urbanisme (P.L.U.)

Périmètre où s'applique le Droit de Préemption Urbain (DPU)

Echelle : 1/6000ème



LEGENDE

DPU Périmètre où s'applique le droit de préemption urbain

